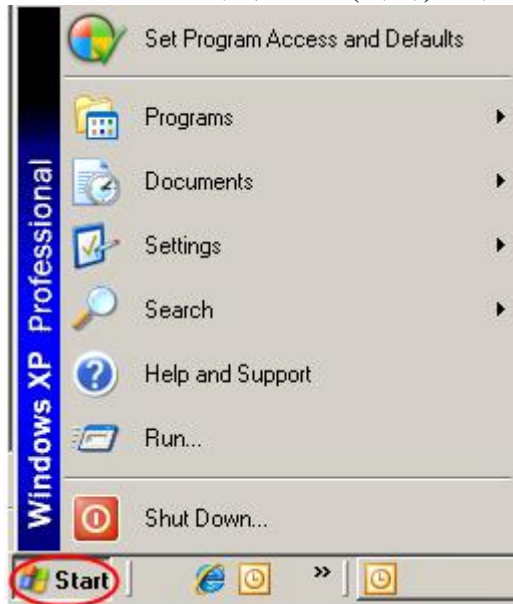
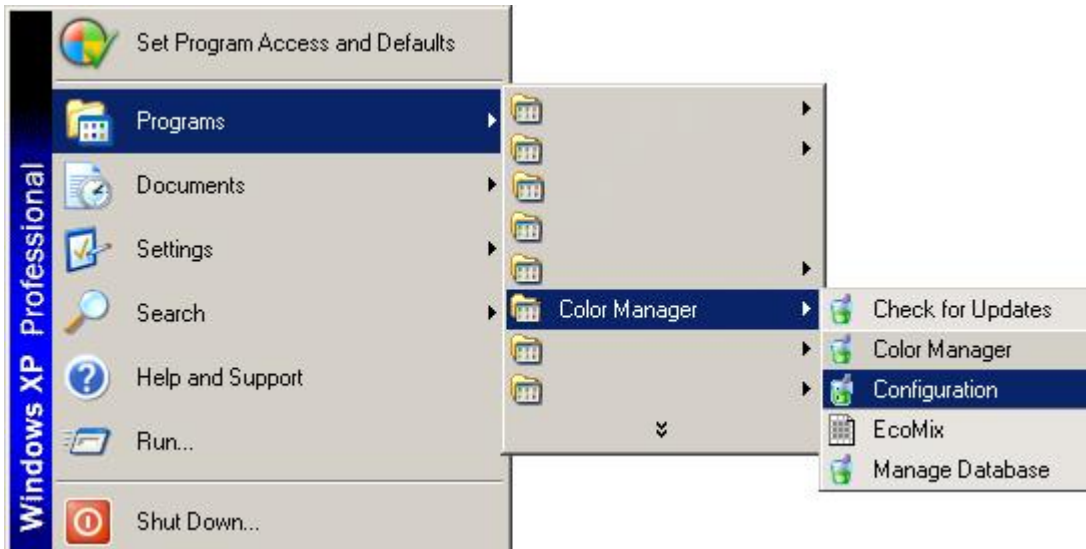


계정에 액세스하려면 다음과 같이 간단한 단계를 따르십시오.

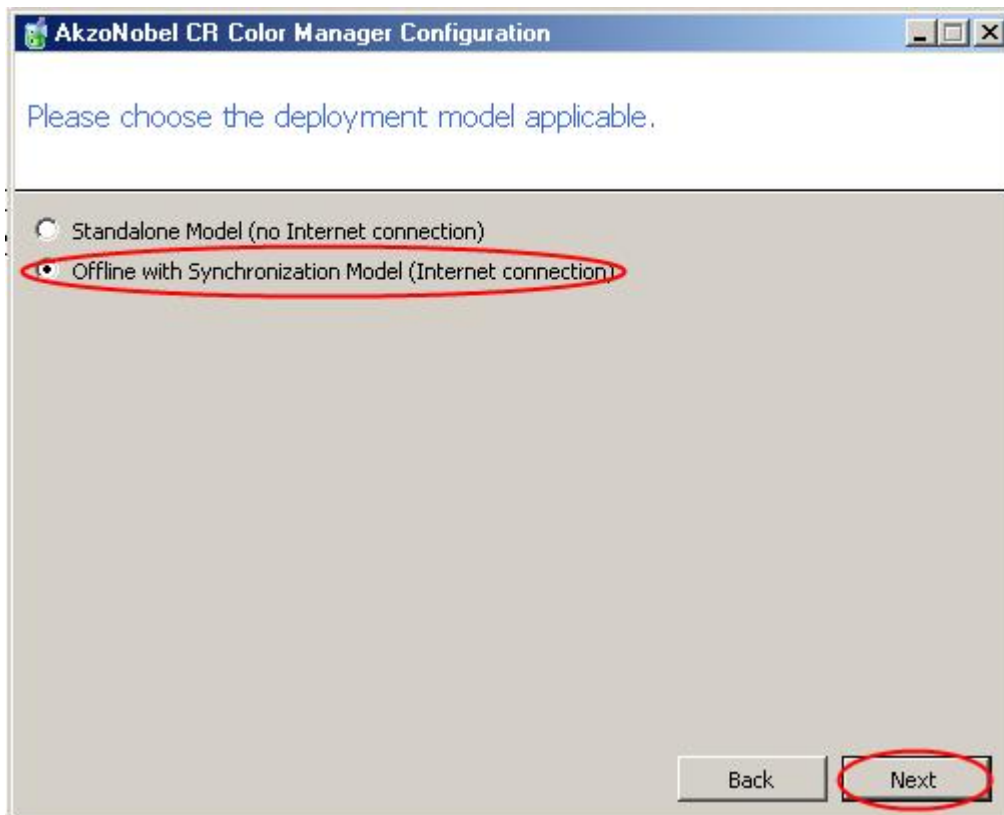
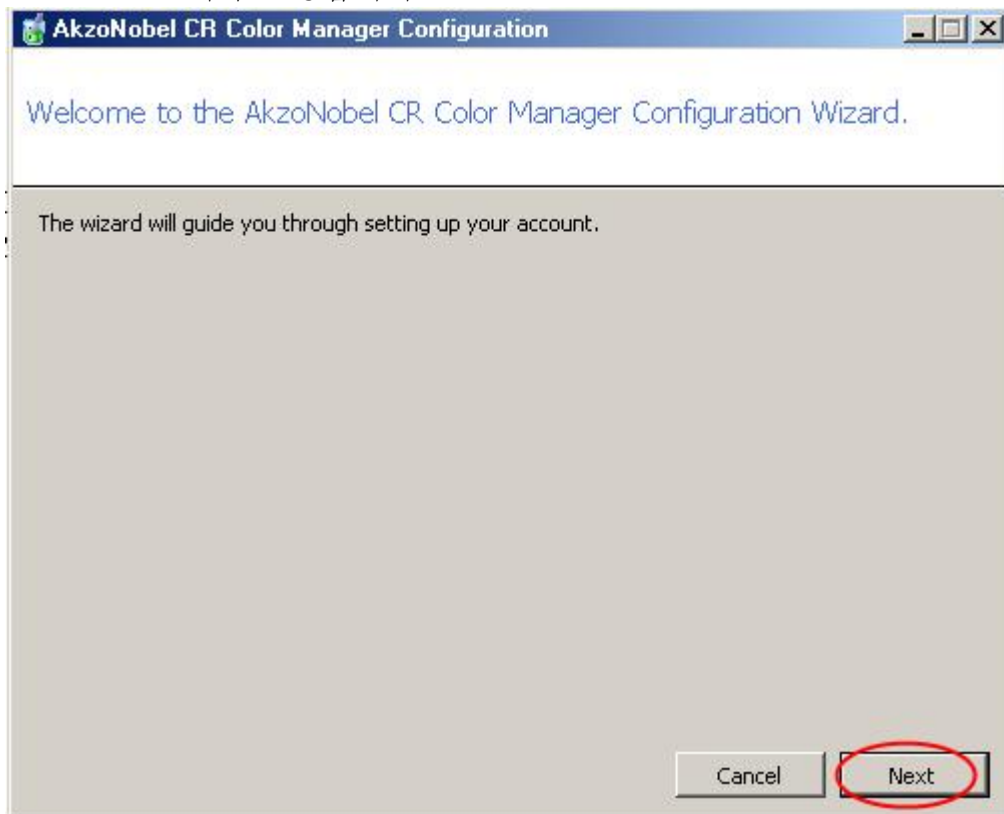
- Windows 에서 "Start(시작)" 메뉴를 클릭합니다



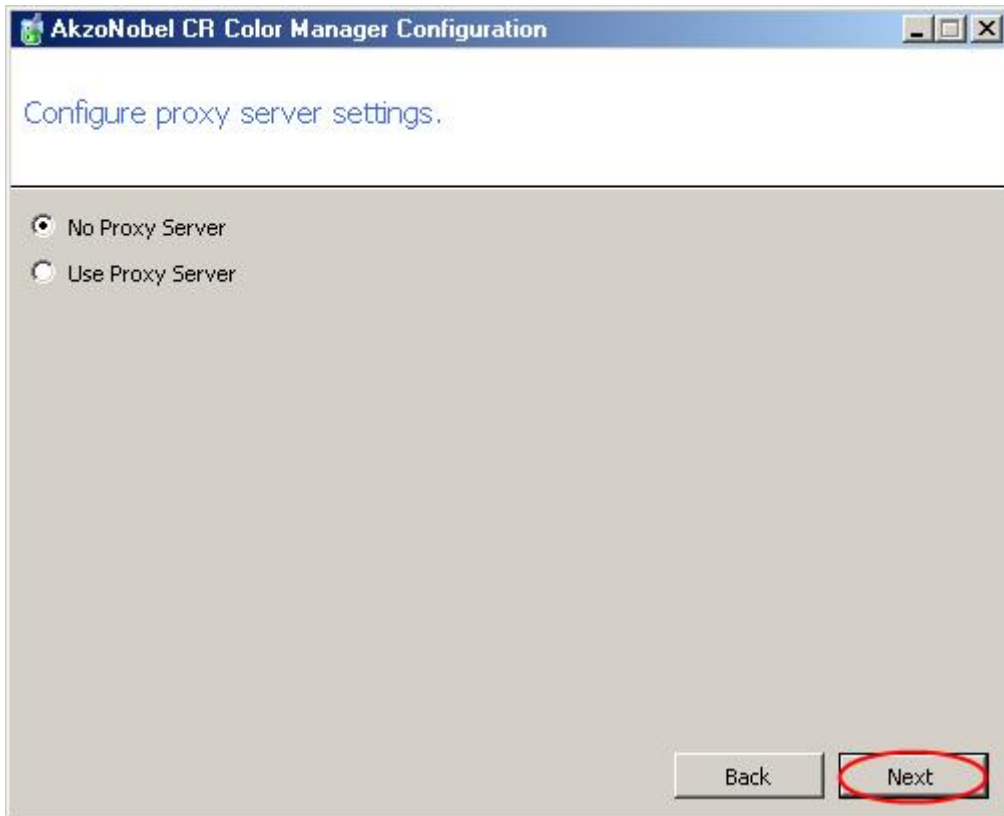
- "Programs(프로그램)"을 클릭한 다음 "Color Manager"와 "Configuration"을 차례로 클릭합니다.



- "Next" 및 "Offline with Synchronization Model"을 선택하여 "Configuration Menu"를 계속 진행합니다.



- 프록시 설정을 변경하지 않고 “Next”를 누릅니다.



- “Enter Account Information” 섹션에 사용자 이름과 암호를 입력한 후 “Next”를 누릅니다.

